



特定非営利活動法人

kosodate はぐはぐ

## 入会のご案内

「kosodate はぐはぐ」はつくば市を中心に活動している、特定非営利活動法人（NPO 法人）です。  
「安心して子どもを産み育てることができる」  
「子育てを通して家族と地域が成長できる」  
ということを目標に、2009年から活動しています。

### 主な活動

- ①未就学児のいる家庭に無料で訪問する『ホームスタート』
- ②地域の子育て力を高める活動（支援者向けの講座や講演）
- ③子連れで出かける場所『おしゃべりサロン』の開催

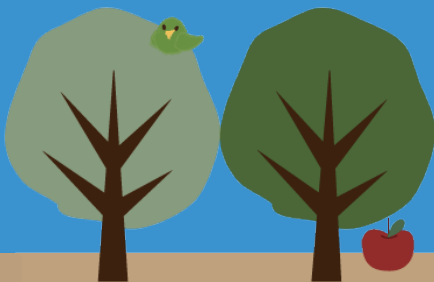
サロンの「待つ子育て支援」だけでは、出かけられない方への支援ができない為、  
「届ける子育て支援」であるホームスタートを2014年より開始しました。  
サロンもホームスタートも、地域の子育て経験者を中心に「地域参加型」の子育て支援を  
行っています。子育て中のお母さん達の孤立化を防止するだけでなく、地域の子育て力の  
底上げにつながる支援です。

若い世代の方が利用しやすいように、ホームスタートの利用料は無料です。

kosodate はぐはぐでは、人材・資金・経験の全てが不足しています。

「安心して子どもを産み育てられる街づくり」に、あなたのお力を貸していただけませんか？

ご協力いただける方は、お手数ですが、裏面にご記入ください。心よりご協力をお願い申し上げます。



特定非営利活動法人

kosodate はぐはぐ

〒305-0035 茨城県つくば市松代 4-10-12

TEL : 029-856-6658 FAX : 029-859-0736

メール : homestarttsukuba@gmail.com



\* Facebook ページもあります \*

HP : [http://www.geocities.jp/kosodate\\_hughug/](http://www.geocities.jp/kosodate_hughug/)

# 会員入会登録用紙

特定非営利活動法人 kosodate はぐはぐ（以下 本法人）の趣旨に賛同して頂いて、活動に協力頂ける方は本登録用紙に必要事項をご記入の上、事務局まで郵送または FAX でお送り下さい。

尚、ご質問等がありましたら事務局、又は担当理事までお問い合わせ下さい。

ボランティアスタッフとして活動していただける方も募集しております。ご協力よろしくお願いたします。

## 各種会員のご案内

	正会員	賛助会員		協力会員
		個人	企業・団体	
入会金	なし	なし	なし	なし
年会費	1口 5000円	1口 1000円 (2口以上)	1口 1000円 (10口以上)	なし
会報	進呈	進呈	進呈	進呈
総会の議決権	あり	なし	なし	なし

協力会員：ホームビジターやボランティアスタッフとして、NPO 法人 kosodate はぐはぐの活動にご協力くださる方

## 会費振込口座

常陽銀行 研究学園都市支店（店番 104）口座番号 3822330  
特定非営利活動法人 kosoadte はぐはぐ 理事 前島朋子

筑波銀行 つくば営業部（店番 035）口座番号 1399107  
特定非営利活動法人 kosoadte はぐはぐ 代表理事 前島朋子

ゆうちょ銀行 〇六八支店（店番 068）  
口座番号 5200040  
記号 10600 番号 52000401

特定非営利活動法人 kosoadte はぐはぐ  
理事 前島朋子

特定非営利活動法人 kosodate はぐはぐ の会員に加入します。

年 月 日

会員種別  正会員  賛助会員（個人）  賛助会員（企業・団体）  協力会員

住所 〒 -

ふりがな  
氏名

電話（携帯）

メールアドレス

協力内容（該当する方のみ）  ホームスタートビジター  ボランティアスタッフ  アドバイザー・講師

備考（得意分野があれば教えてください。  
事務、会計、裁縫、料理、保育など）